

# Reactiestrategieën bij (seksueel) grensoverschrijdend gedrag

## Stap 1

### Analyse van de situatie



Ben je **alleen** of zijn er nog andere mensen in de omgeving?



Voel je je **veilig**?



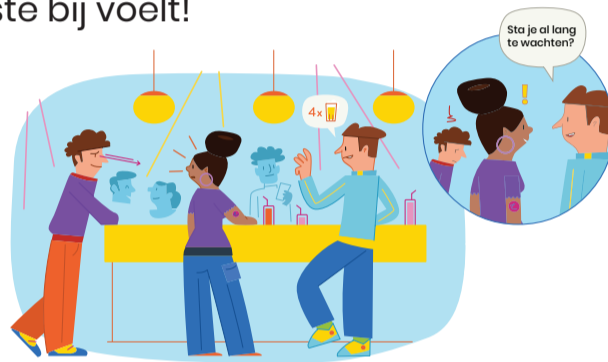
Kan je veilig **reageren**?

## Stap 2 Mogelijke reactiestrategieën – 5A's

Vertrouw op je instinct en kies voor de reactie waar je het beste bij voelt!

### Afleiden

Leid de aandacht van slachtoffer/pleger subtiel af.



### Afzonderen

Probeer het slachtoffer fysiek uit de situatie weg te halen.



### Anderen betrekken

Reageer niet alleen. Vraag hulp aan anderen.



### Aanspreken

Spreek de pleger rustig en respectvol aan.



### Aanwezig blijven

Hou de situatie in het oog en bied achteraf hulp aan.



## Stap 3 Na de situatie



**Het noodnummer 112:** Voor iedereen in levensbedreigende situaties.



**Het nummer 1712:** Hulplijn voor iedereen bij geweld, misbruik en mishandeling.



**Het nummer 102 van Awel:** Voor kinderen en jongeren die anoniem willen bellen of praten over zorgen en problemen.



**Het nummer 106 van Tele-onthaal:** Anonieme hulplijn voor mensen die behoefte hebben aan een luisterend oor.



**Zorgcentrum na Seksueel Geweld:** Centrum met medische, juridische en psychologische ondersteuning na seksueel geweld.



**Nupraatikerover.be:** Platform voor jongeren om te praten over seksueel misbruik en grensoverschrijdend gedrag.



**Lumi:** Platform voor LGBTIQ+ personen met info over acceptatie, coming-out en identiteitsvraagstukken.



**Politie:** Voor ondersteuning en aangifte bij grensoverschrijdend gedrag.



**Overkop:** Fysieke plaatsen waar jongeren terecht kunnen voor mentale ondersteuning.



**Lokaal meldpunt of vertrouwenspersoon**  
Plaatsen of personen in gemeenten, op scholen, bij de jeugdbeweging voor hulp en ondersteuning bij grensoverschrijdend gedrag.